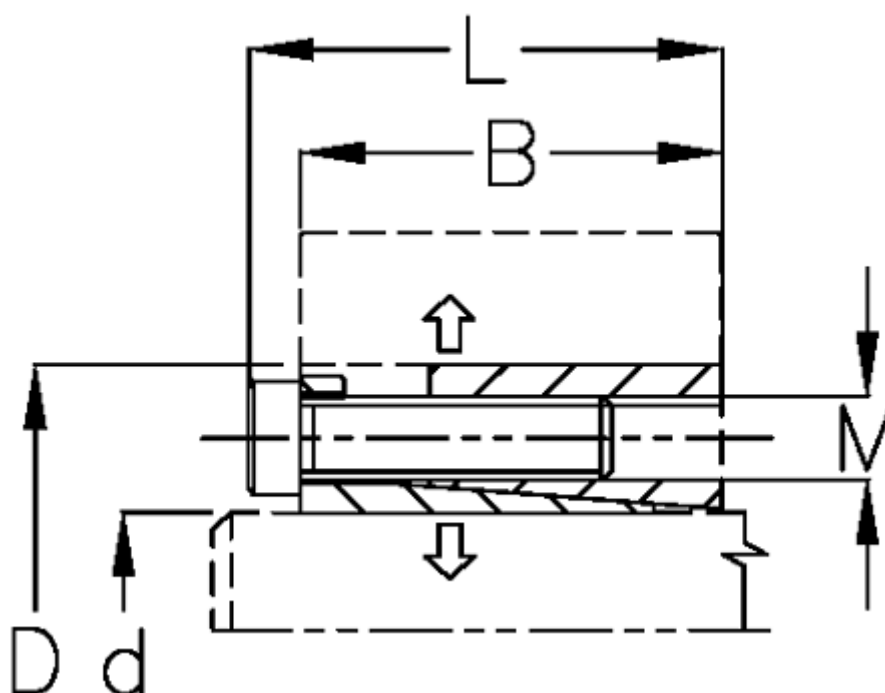


Varenummer: 434100190

Beskrivelse: Rota-fix spændelement DS 190x250

Note: Kort byggeform. Overfører middel- til høje momenter. Selvcentrerende. Ved montage forsky aksialt ift. aksel

Mål



B mm	= 64.0
d H8 mm	= 190
D mm	= 250
F kN aksialkraft	= 600
L mm	= 78
M mm	= M14
Overfladeruhed	= R? ? 3.2 μ m
P N/mm ² fladetryk på aksel/nav	= 145

T Nm drejningsmoment	= 57700
Tolerance	= Aksel h8, Nav H8
Ts Nm boltetilspændingsmoment	= 185